



Enquête collaborateurs

Analyse et restitution de l'enquête

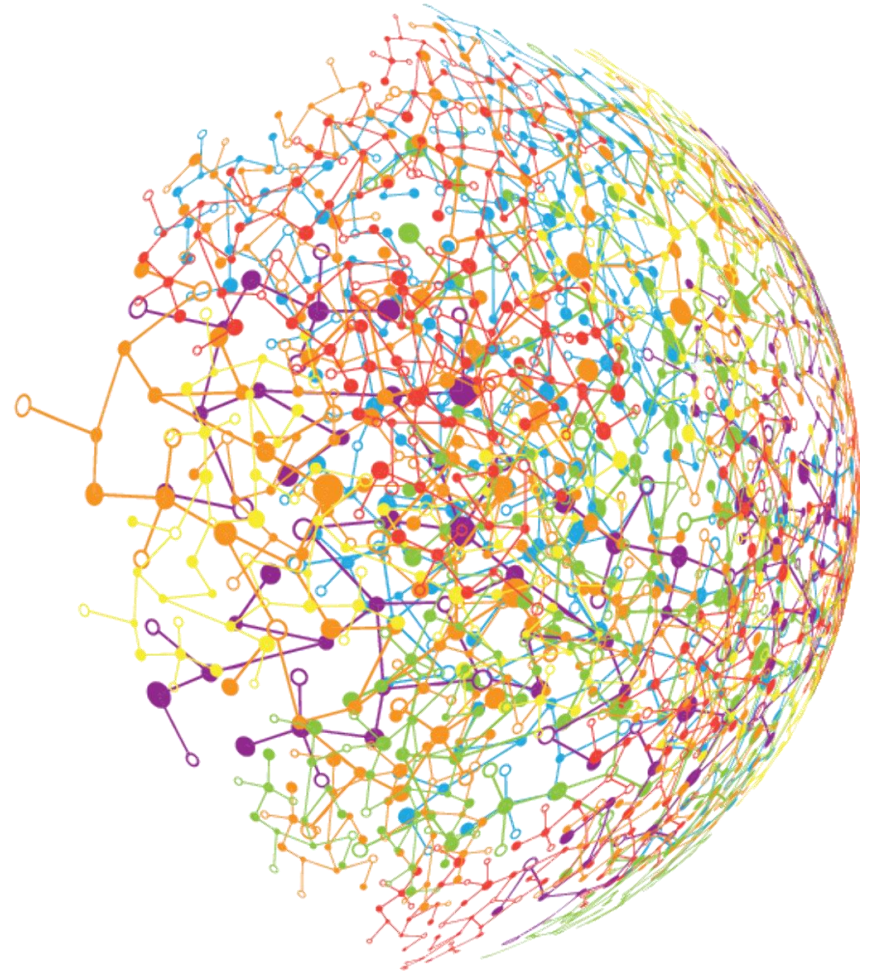
Mai 2021

Préambule

Dans le cadre de la mission d'assistance à la mise en œuvre du projet stratégique d'ACM Habitat, un questionnaire individuel a été adressé à l'ensemble des collaborateurs de l'entreprise.

Ce questionnaire semi-fermé, diffusé entre le 22 avril et le 04 mai 2021, a pour objectif de recueillir leur vision sur plusieurs thématiques abordées dans le cadre du projet (stratégie, organisation, fonctionnement, RH, management).

L'analyse présentée dans ce document correspond au traitement de l'ensemble des questions. Des filtres ont également été réalisés et sont présentés dans le présent document.



1 – Présentation du panel des répondants



Un taux de réponse de près de 70% qui accorde de la pertinence aux résultats de l'enquête



209 collaborateurs ont répondu à l'enquête - sur 311 collaborateurs sollicités* - soit un **taux de réponse de 67%**.



59 cadres ont répondu à l'enquête - sur 69 cadres sollicités* - soit un **taux de réponse de 86%**.

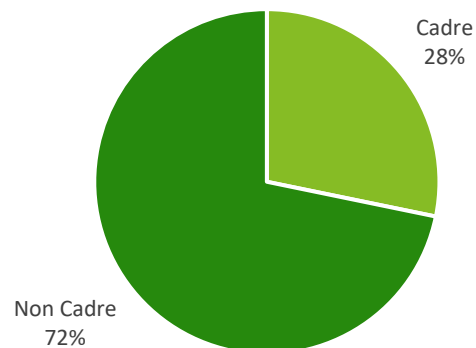


150 non cadres ont répondu à l'enquête - sur 229 non cadres sollicités* - soit un **taux de réponse de 66%**.

**Nous n'avons pas tenu compte des 13 contrats suspendus à date (maladie, AT, ...)*

Une surreprésentation des cadres et des Directions fonctionnelles

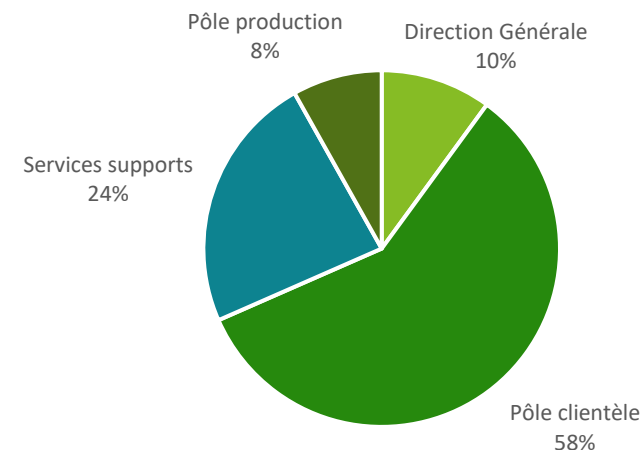
Répartition des répondants par statut



28% des répondants sont cadres, soit un total de 59 collaborateurs.

72% des répondants ne sont pas cadres, soit un total de 150 collaborateurs.

Répartition des répondants par Direction/entité d'appartenance



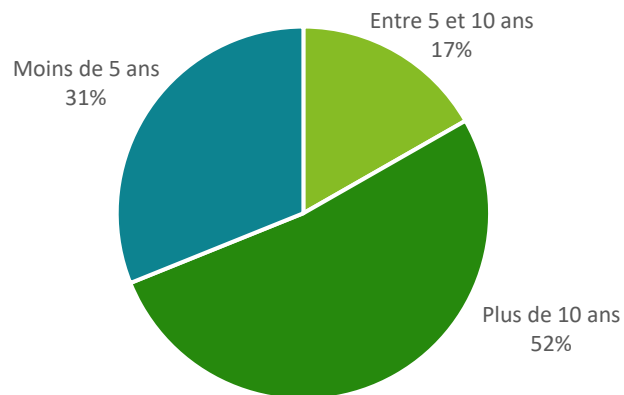
24% des répondants sont rattachés à l'un des services support sachant que les services support représentent 12% des effectifs globaux*

10% des répondants font partie de la Direction Générale sachant que la Direction Générale représente 4% des effectifs globaux*

58% d'entre eux sont rattachés au Pôle Clientèle sachant que le Pôle Clientèle représente 75% des effectifs globaux*

8% d'entre eux sont rattachés au Pôle Production sachant que le Pôle Production représente 6% des effectifs globaux*

Répartition des répondants par ancienneté



31% des répondants sont dans la société depuis moins de 5 ans

17% des répondants travaillent au sein d'ACM Habitat depuis 5 à 10 ans

52% des répondants ont une ancienneté de plus de 10 ans

2 – Synthèse des résultats



Synthèse des résultats

L'analyse des réponses des collaborateurs aux 35 questions posées permet de faire ressortir des atouts et des pistes de progrès qui font l'objet d'un **consensus** parmi les répondants :

Forces

- Connaissance partagée des orientations stratégiques et pratique avérée en matière d'information sur l'actualité de l'organisation
- Reconnaissance de la responsabilité sociétale d'ACM Habitat dans sa lutte contre les inégalités sociales
- Une qualité de service rendu aux clients considérée comme satisfaisante
- Une organisation attractive, bienveillante, dans laquelle l'ambition de travail est jugée bonne
- Des conditions d'exercice du métier dans l'ensemble satisfaisantes (outil informatique, traitement des risques, réponses à des sollicitations RH).

Pistes de progrès

- Retard pris sur l'enjeu sociétal du développement durable
- Renforcement de la relation avec les parties prenantes
- Traitement de l'enjeu de la tranquillité résidentielle
- Gestion de la charge de travail
- Renforcement de la transversalité et de la coopération entre les diverses composantes de l'organisation
- Reconnaissance et valorisation des collaborateurs
- Transparence des règles de gestion des ressources humaines
- Renforcement et convergence des pratiques managériales

Une adhésion générale à l'organisation, mais des attentes de reconnaissance et de valorisation dans le travail et un enjeu de renforcement des pratiques managériales

Classement par ordre décroissant



Légende :

■ Plutôt d'accord et tout à fait d'accord ■ Plutôt pas d'accord et pas du tout d'accord ■ Sans opinion

Une adhésion générale à l'organisation, mais des attentes de reconnaissance et de valorisation dans le travail et un enjeu de renforcement des pratiques managériales

Classement par ordre décroissant

ACM Habitat prend en compte les risques liés à mon métier et met en place des actions pour y remédier

J'ai besoin de plus de formation

Je suis satisfait de la politique de gestion des formations

Je sais « qui fait quoi » dans l'organisation globale d'ACM Habitat

ACM Habitat est un acteur engagé du développement durable

Mon manager m'accompagne dans ma gestion de carrière

ACM Habitat jouit d'une bonne image auprès des élus du territoire

Je suis satisfait de la politique de recrutement

Les expertises d'ACM Habitat sont bien identifiées par nos partenaires

ACM Habitat répond aux enjeux de tranquillité résidentielle et de diminution des nuisances pour les locataires

J'ai besoin de plus d'accompagnement de la part de mon manager

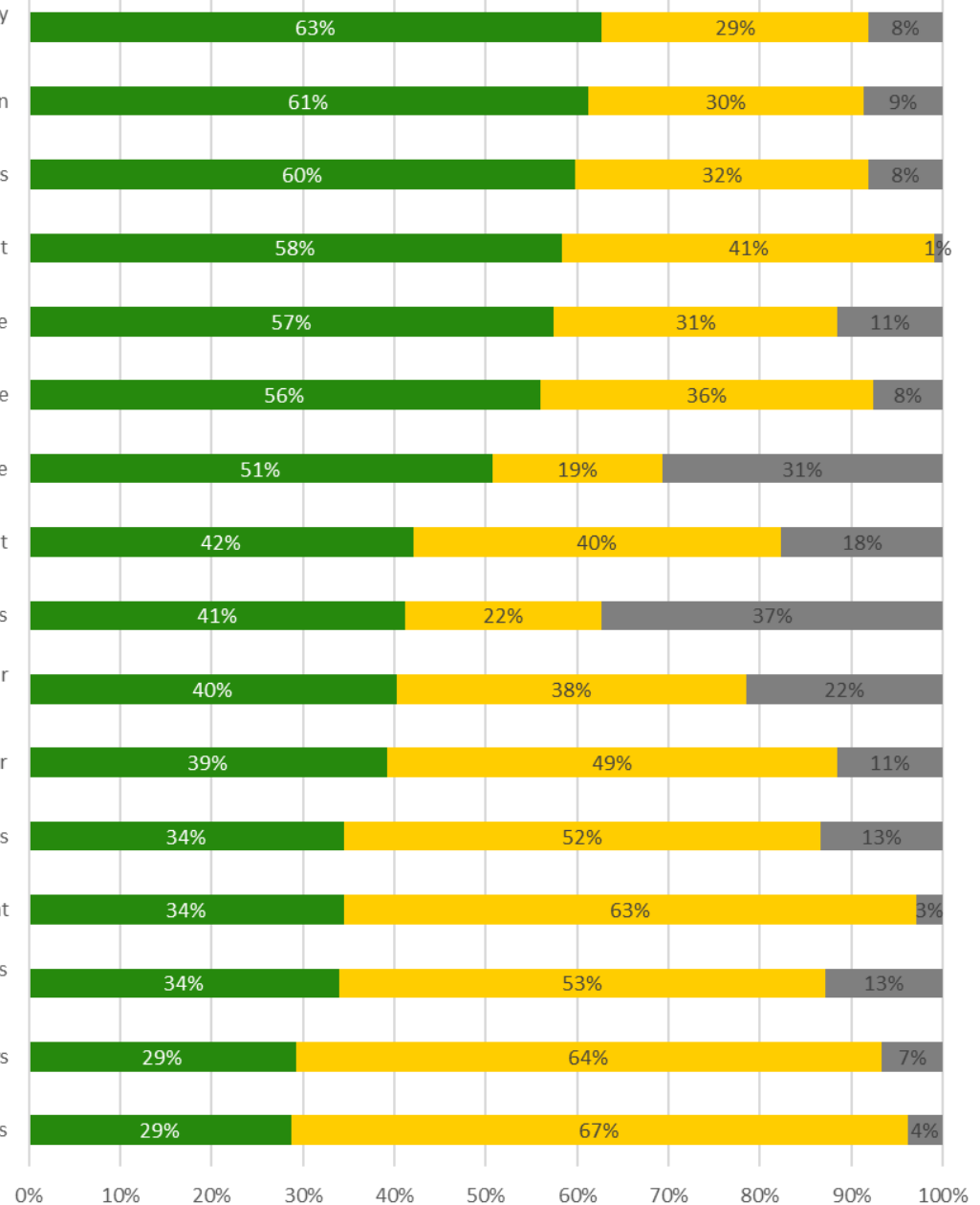
Je suis satisfait de la politique de gestion des carrières

L'échange d'informations entre les services d'ACM Habitat est satisfaisant

ACM HABILAT est transparente dans les règles qui s'appliquent en matière de gestion des ressources humaines

ACM Habitat récompense équitablement le mérite des collaborateurs

Je suis satisfait de la politique de rémunération et d'évaluation des compétences



Légende :

■ Plutôt d'accord et tout à fait d'accord ■ Plutôt pas d'accord et pas du tout d'accord ■ Sans opinion